

# Презентация 2

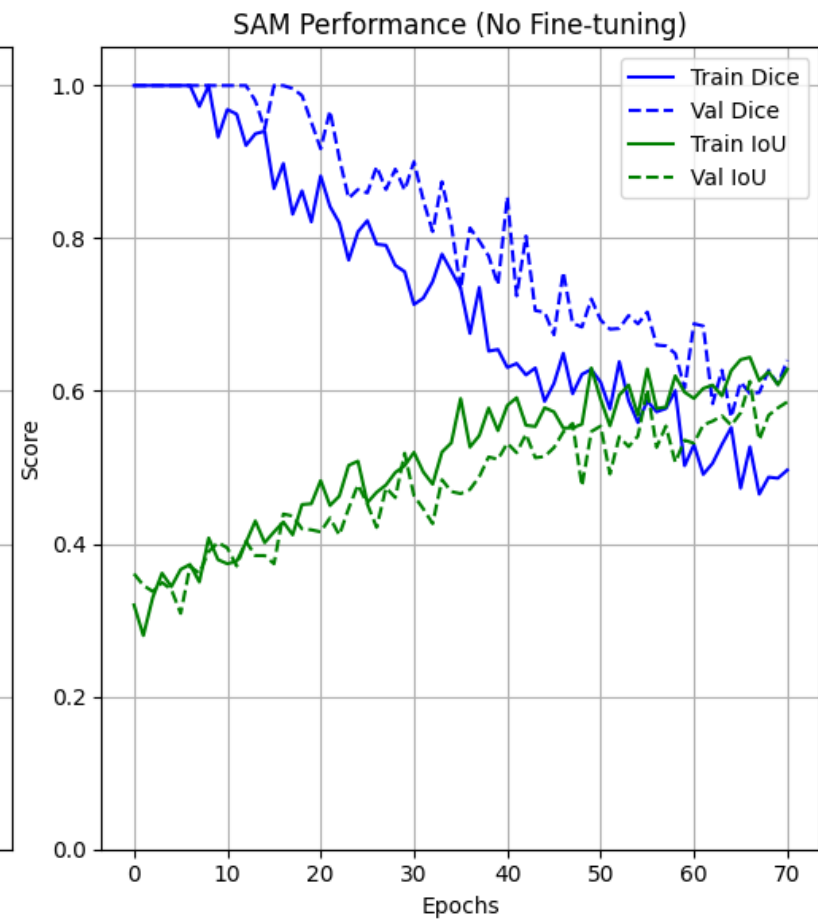
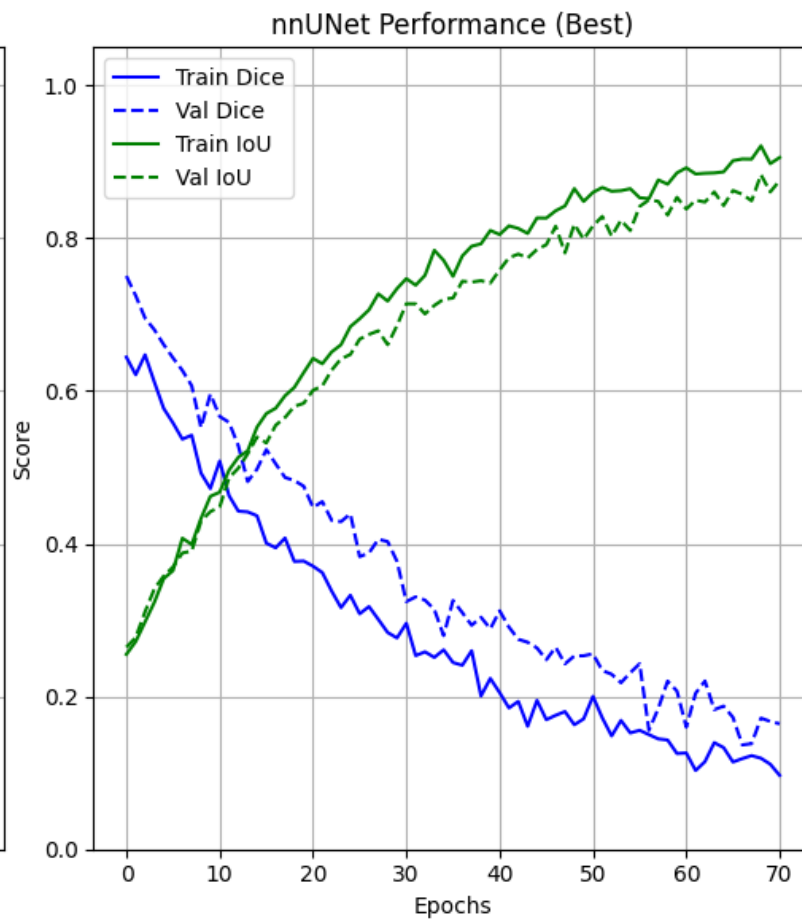
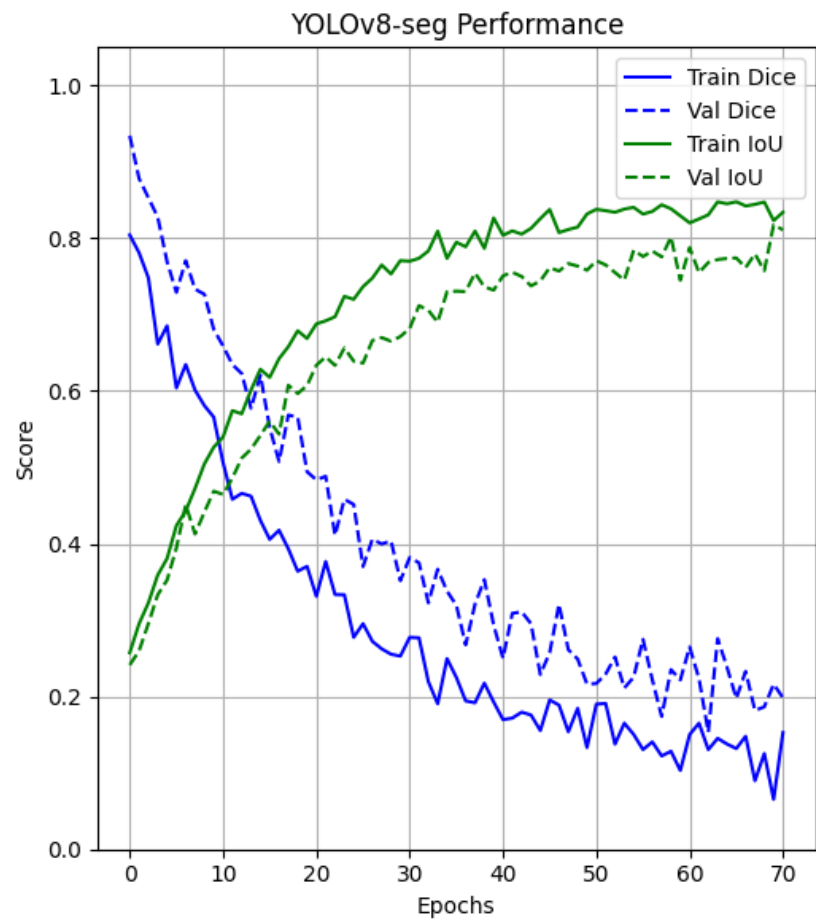
Скрипкин Семён Павлович

Научный руководитель: Полевой Дмитрий Валерьевич

# Что было сделано

- Проведен анализ методов
- Были обучены модели nnUnet и Unet++ на открытых датасетах
- Также было проведено сравнение с моделями от Ultralytics

# Результаты сравнения



# Что будет сделано позже

- 1.Переобучение nnUnet и дальнейшая доработка архитектуры(если надо)
- 2.Смещение от медицинского КТ в сторону промышленного

# ИСТОЧНИКИ

- <https://github.com/MIC-DKFZ/nnUNet>  
[https://www.researchgate.net/publication/389617154\\_Interactive\\_Segmentation\\_and\\_Report\\_Generation\\_for\\_CT\\_Images](https://www.researchgate.net/publication/389617154_Interactive_Segmentation_and_Report_Generation_for_CT_Images)

Спасибо за внимание